

CONTACTOS:

MORADA

CHUA-Unidade Portimão
Estrada do Poço Seco, 8500-338 Portimão

TELEFONE GERAL

+351 282 450 300

Extensões

Unidade Internamento:

Secretariado: 35170

Balcão de Enfermagem Cirurgia 2A– 35188/35189

Balcão de Enfermagem Cirurgia 2B– 35172/35174

Consulta Externa / Exames Especiais

Secretariado Consulta Externa - 35617/35618

Secretariado Exames Especiais - 35437

Telemóvel Tubo Digestivo -966479494

Correio Electrónico- sec.dec.terapeutica@chalgarve.min-saude.pt



Centro
Hospitalar
Universitário
do Algarve



GUIA DE ACOLHIMENTO AO UTENTE

DA CONSULTA TUBO DIGESTIVO CÓLON E RETO

SERVIÇO DA CONSULTA EXTERNA

INFORMAÇÃO PARA O UTENTE E FAMÍLIA



Para que o seu atendimento seja o melhor possível, o **Centro Hospitalar Universitário do Algarve (CHUA)** possui várias unidades hospitalares, podendo existir a necessidade de ser assistido em qualquer uma delas.

SEMPRE QUE RECORRER AO CENTRO HOSPITALAR

Deve trazer:

- a sua Identificação ;
- os nomes dos medicamentos que está a tomar;
- exames e relatórios de exames que tenha em seu poder (para que estes possam ser colocados no seu processo clínico).

Na Unidade Hospitalar de Portimão, o serviço da **CONSULTA EXTERNA** encontra-se situado no piso 0.

Horário: 2ª a 6ª feira das 8h as 18horas.

Marcação:

A sua primeira consulta pode ser solicitada pelo médico assistente (pedido externo ou interno).

No dia da consulta:

Compareça 30 minutos antes da hora, dirija-se ao secretariado da consulta correspondente ou serviço indicado no aviso que tem em seu poder, por forma a efectivar a consulta.

Aguarde na sala de espera pela sua chamada.

INFORMAÇÕES GERAIS:

Assistência Religiosa

Existe uma capela para a prática religiosa que se encontra sempre aberta.

E pode sempre solicitar o seu assistente espiritual.

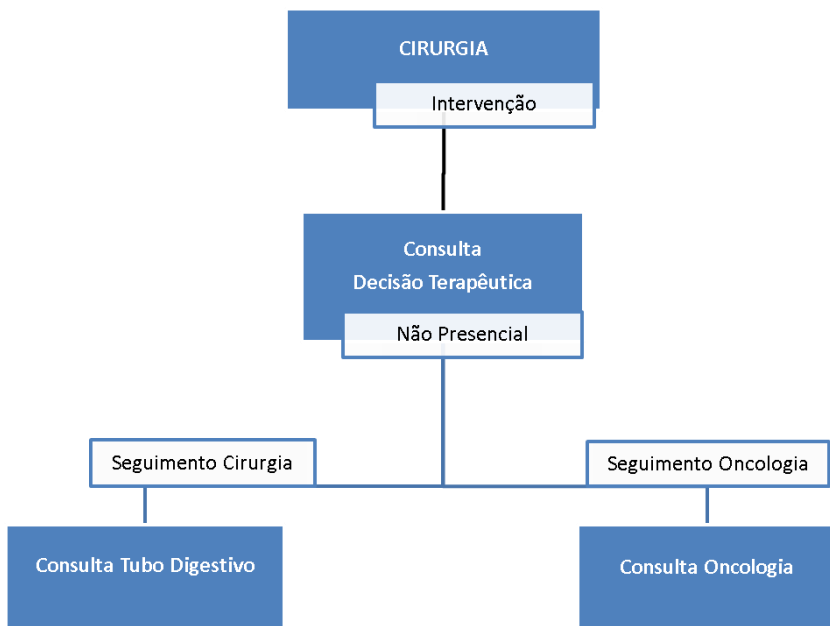
Voluntariado

Está disponível na unidade hospitalar o serviço de voluntariado, constituído por pessoas sempre dispostas e prontas a oferecer ajuda; usam uniforme próprio, uma bata de cor amarela e estão devidamente identificadas.

**Caso não possa comparecer, telefone o mais cedo possível para
remarcação da consulta.**

CIRCUITO DO UTENTE NA CONSULTA DO TUBO DIGESTIVO CÓLON E RETO

CONSULTAS SUBSEQUENTES



As consultas subsequentes, serão agendadas de acordo com o seu processo terapêutico e a decisão na consulta de Decisão Terapêutica

O **CHUA** é um centro de referência para o tratamento da patologia colo-rectal.

Esta consulta encontra-se integrada num Grupo Multidisciplinar e é constituída pela:

- ⇒ Consulta de Enfermagem;
- ⇒ Consulta Médica;
- ⇒ Consulta de Nutrição;
- ⇒ Consulta de Enfermagem de Estomaterapia;
- ⇒ Consulta de Cuidados Paliativos.

Mediante a avaliação que é feita na consulta médica ou de enfermagem e sempre que necessário, o utente poderá ser encaminhado para outras especialidades ou apoios

A **MISSÃO** do Grupo Multidisciplinar passa por oferecer ao

Utente/Família a prestação de cuidados:

HUMANIZADOS

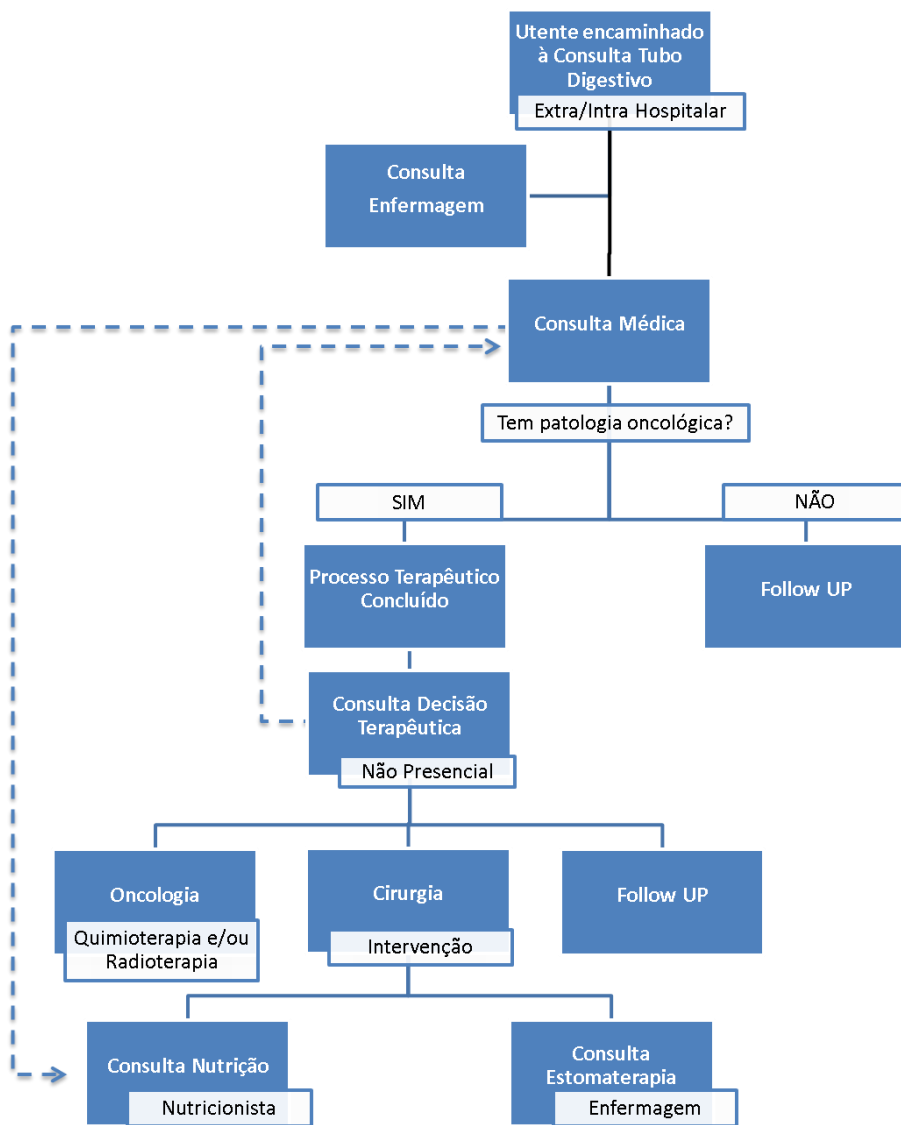
ADEQUADOS

EFICIENTES

Para que o Utente/Família se sintam apoiados e informados, existe uma equipa que diariamente se capacita para dar uma resposta global às suas necessidades, com intuito de melhorar a sua Qualidade de Vida.

CIRCUITO DO UTENTE NA CONSULTA DO TUBO DIGESTIVO CÓLON E RETO

PRIMEIRA CONSULTA



CONSULTA DO TUBO DIGESTIVO COLON E RETO

Marcada com a maior brevidade possível.

No dia da consulta será avaliado pela enfermeira do tubo digestivo. E sempre que necessário pode ser avaliado pela nutricionista no próprio dia.

OBJECTIVOS:

- Fazer a primeira orientação do utente com patologia colo-rectal;
- Realizar colheita de dados (história pessoal e familiar do utente);
- Recolher exames e relatórios de exames realizados no exterior;
- Pedir os exames em falta para concluir o processo terapêutico;
- Identificar o risco familiar.

PAPEL DA EQUIPA

- Proporcionar a informação adequada ao Utente/Família;
- Identificar os problemas/necessidades do Utente/família;
- Desmistificar a patologia e o processo terapêutico ;
- Esclarecer dúvidas para melhorar a aceitação do processo terapêutico;
- Facilitar a articulação entre o Utente/família e a Equipa Multidisciplinar;
- Dar a conhecer todos os circuitos do processo terapêutico;
- Assegurar que cada Utente tem o processo completo antes da Consulta não presencial de Decisão terapêutica (2ªfeira).